

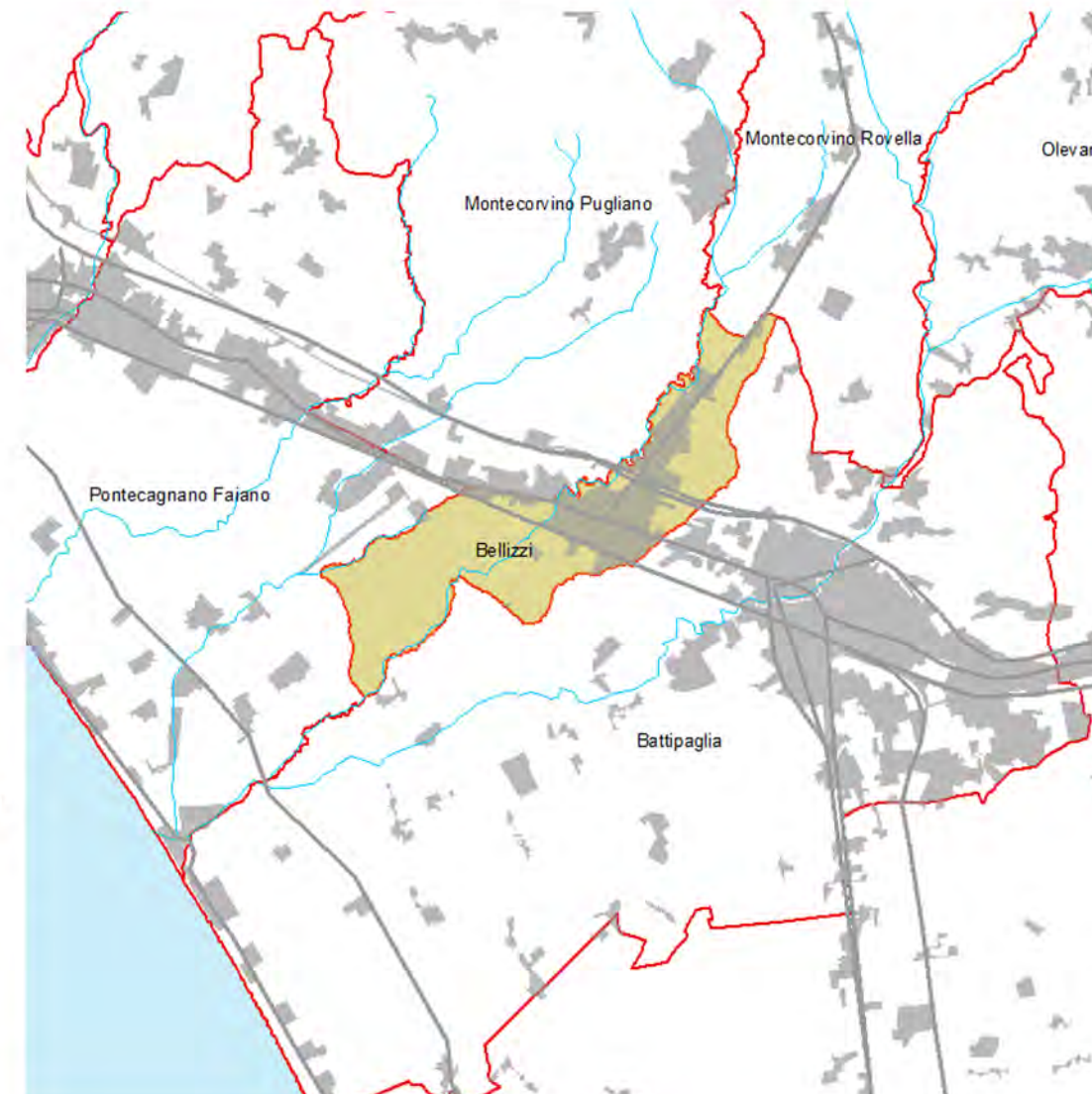


PUC

Piano Urbanistico Comunale
PRELIMINARE DI PIANO

AREA SVILUPPO DEL TERRITORIO, INNOVAZIONE, SPORTELLI DELL'IMPRESA
UFFICIO PIANIFICAZIONE URBANISTICA

sindaco
Domenico Volpe
 delegato all'urbanistica
Stefano Ciccarello
 responsabile unico del procedimento
ing. Pino Schiavo
 supporto al responsabile unico del procedimento
arch. Francesca Ciancimino
 progettista
ing. Pino Schiavo
 gruppo di lavoro
ing. Palmirino Belardo
geom. Pietro Diana
geom. Cosimo Nera
geom. Carmelo Panico
 servizi di consulenza agronomica
dr.ssa Sara D'Alessio
 servizi di consulenza geologica
dr.ssa Mariateresa Bassi
 servizi per il sistema informativo territoriale
geom. Amedeo Mazzeo



QUADRO CONOSCITIVO sistema insediativo

ELABORATO 4.1c Stratificazione storica e processo di espansione degli insediamenti

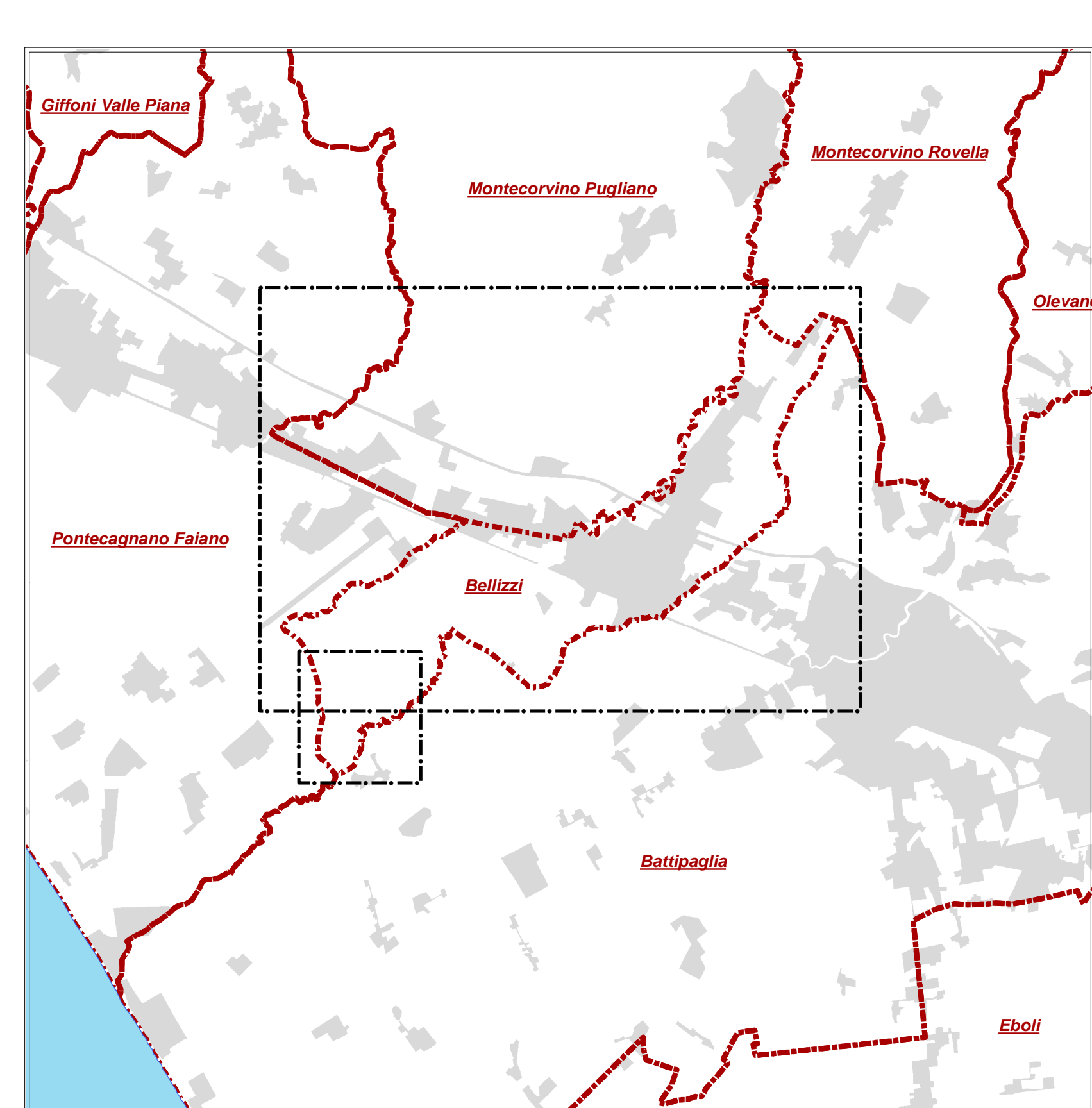
scala 1:5.000 settembre 2017

Legenda

- Confini comunali
 - Edifici in corso di realizzazione
 - Interventi in corso di realizzazione
- Infrastrutture a rete**
- Autostrada A2
 - Ferrovia Tirrenica Meridionale
- Diretrici di sviluppo**
- SS 164: via Cuomo e via Dell'Industria
 - SS 18: via Pio XI e via Roma
 - Via Antica: via Napoli e via Antica
 - Via Genova
 - Via Trento e via Campo Eminente
 - Via Trieste e via D. Cimarosa

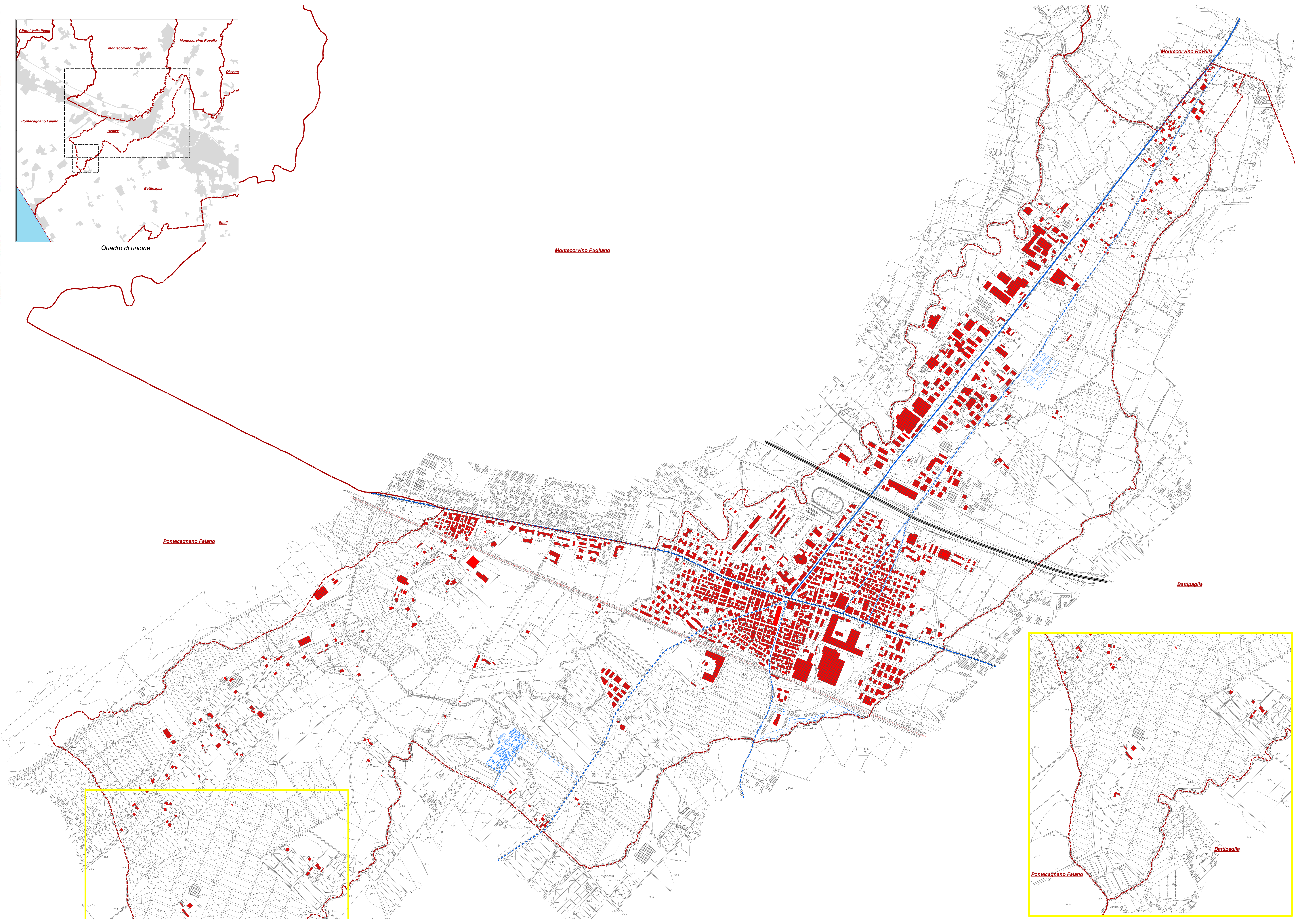
Evoluzione storica degli insediamenti

- Edifici realizzati dal 1997 al 2004



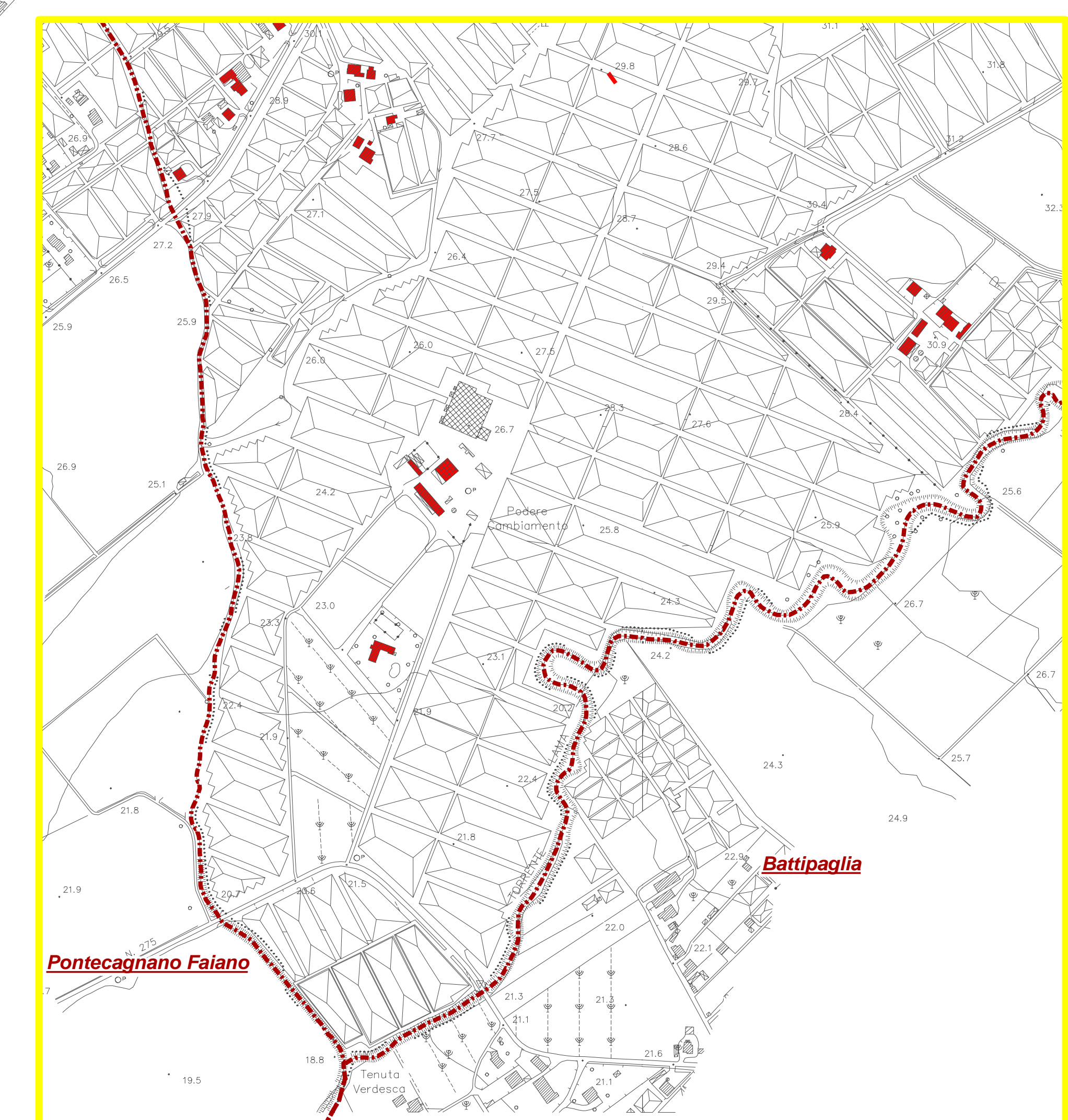
Quadro di unione

Montecorvino Pugliano



Pontecagnano Faiano

Battipaglia



Pontecagnano Faiano

Battipaglia