



PUC

Piano Urbanistico Comunale

COMUNE DI BELLIZZI

Provincia di Salerno

AREA SVILUPPO DEL TERRITORIO, INNOVAZIONE, SPORTELLO DELL'IMPRESA
UFFICIO PIANIFICAZIONE URBANISTICA

avvocato
Domenico Volpe

delegato all'urbanistica
Stefano Ciccarello

responsabile unico del procedimento
ing. Pino Schiavo

supporto al responsabile unico del procedimento
arch. Francesca Ciancimino

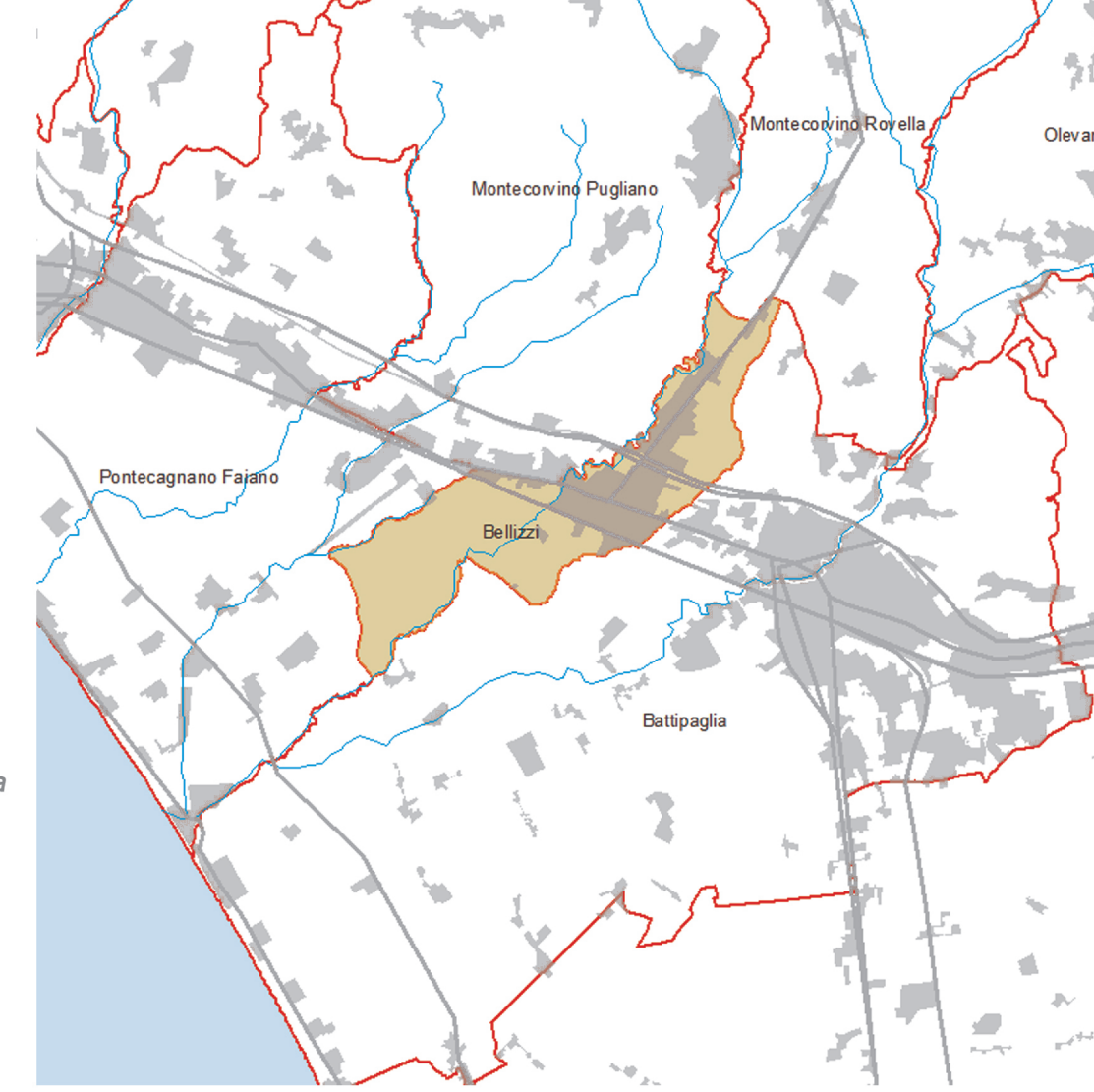
progettista
ing. Pino Schiavo

gruppo di lavoro
ing. Palmirino Belardo
geom. Pietro Diana
geom. Cosimo Nera
geom. Carmelo Panico

servizi di consulenza agronomica
dr.ssa Sara D'Alessio

servizi di consulenza geologica
dr.ssa Mariateresa Bassi

servizi per il sistema informativo territoriale
geom. Amleto Mazzeo

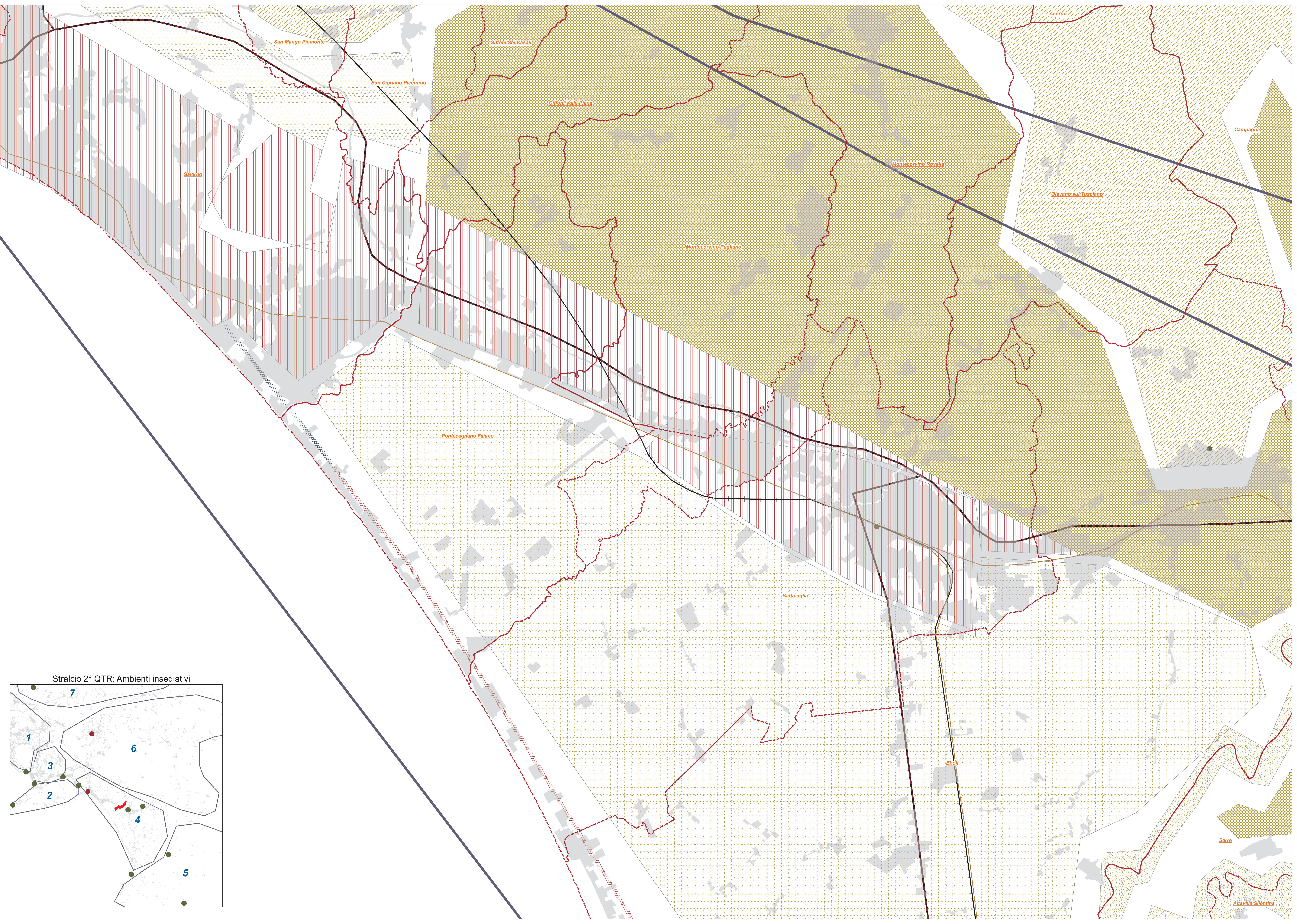


QUADRO CONOSCITIVO quadro di riferimento normativo e pianificatorio

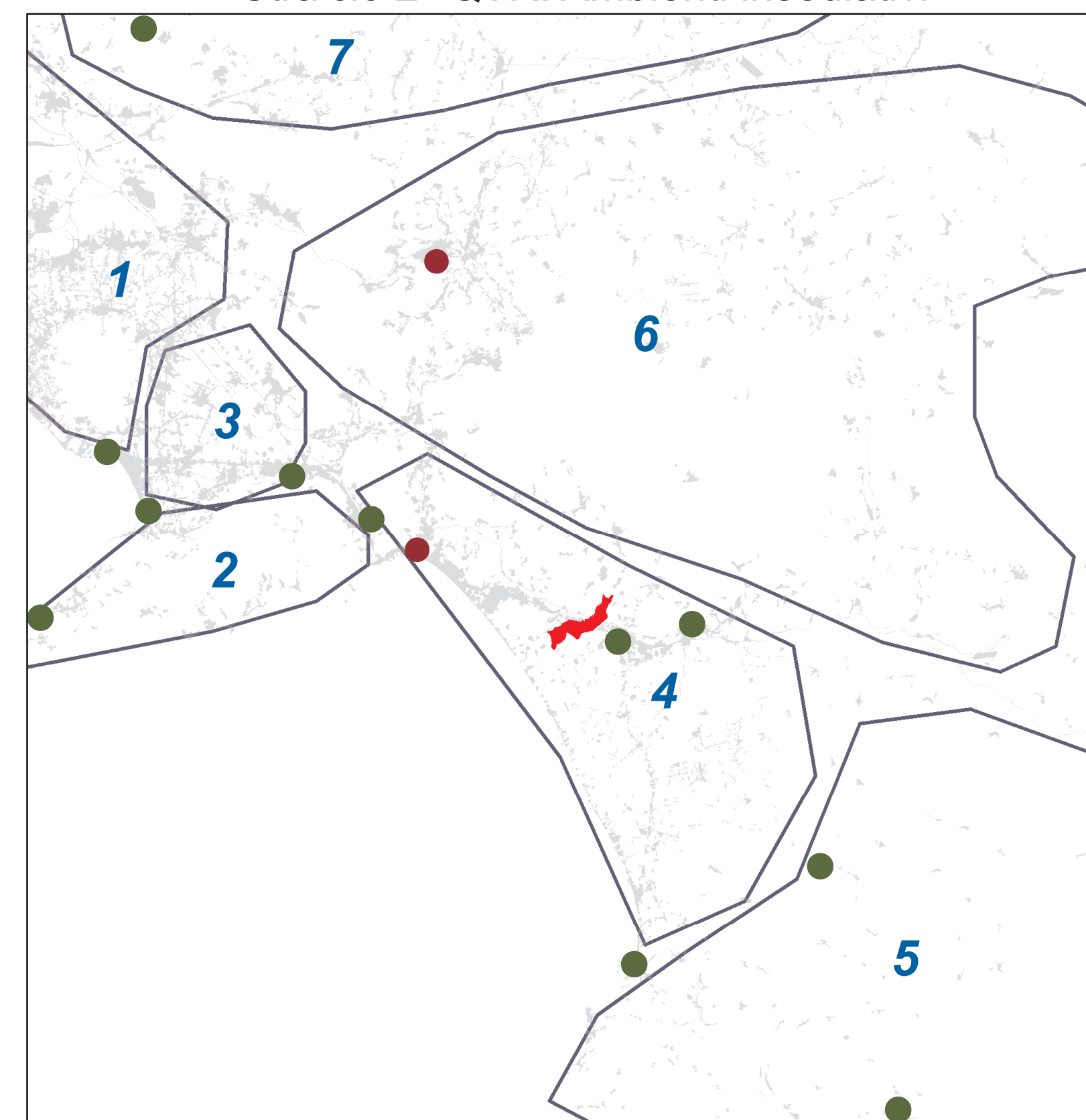
ELABORATO Piano territoriale regionale
2.2b II QTR: ambienti insediativi Visioning preferito

scala 1:20.000 febbraio 2019

- Legenda**
- Confini comunali
 - Aree urbanizzate
 - Arteterrazzali/principali
 - Rete Ferroviaria attuale
 - Rete Ferroviaria AV di progetto
 - Fascia costiera da riqualificare
 - Fascia costiera prevalentemente integra
 - Nodi
 - Centralità di 1° livello
 - Centralità di 2° livello
 - Centralità di 3° livello
 - Sistemi policentrici minori
 - Centralità metropolitane
 - Ambienti insediativi
 - Aree Naturali protette
 - Corridoi ecologici protetti
 - Aree a vocazione agro-zootecnica degradate sottoposte a pressione insediativa e produttiva
 - Aree vallive irgine con tendenza a specializzazione produttiva
 - Aree delvici a naturalità diffusa
 - Aree insediative da riqualificare
 - Conurbazione multilineare continua e compatta con localizzazioni commerciali e/o industriali, con presenza di centri principali



Stralcio 2° QTR: Ambienti insediativi



Preliminare approvato con deliberazione di Giunta Comunale n.56 del 7.5.2018